

2022年度

広島県住宅供給公社が運営するサニーコート広島

秋の特別案内会開催

開催日

2022年

9月17日(土)・9月18日(日)・10月22日(土)・10月23日(日)・11月19日(土)・11月20日(日)

ようこそ
サニーコート広島へ

*Welcome to Sunny Court
Hiroshima*

会場	サニーコート広島
対象	65歳以上の方
定員	各日20名様(先着順) 要予約
行程表	10:00 広島駅北口1階集合(送迎希望者のみ)
	11:00 セミナー
	12:30 昼食(ダイニングルーム)
	13:15 施設の案内
	14:20 終了(予定)
	→広島駅解散(送迎希望者のみ)

体験宿泊(無料・各日先着2組) **要予約**

Pあり 当日、直接会場へお車でもお越しいただけます。
※新型コロナウイルス感染の状況次第では中止する場合があります。

お元気な方にご入居していただく「入居時自立型」の介護付有料老人ホームです。

《参加費無料》

新型コロナウイルス対応

JR広島駅からの送迎付・昼食付

- ・入館時、マスク着用、手指の消毒、体温測定、フェイスシールド装着をお願いします。
- ・体調不良者の入館はお断りします。



お申し込み・お問い合わせは

サニーコート広島 **0120-658-321**

〒739-1742 広島市安佐北区亀崎四丁目6-5

TEL082-843-0082(代)

事業主体

運営業務受託者

広島県住宅供給公社

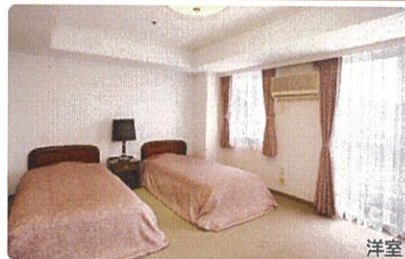
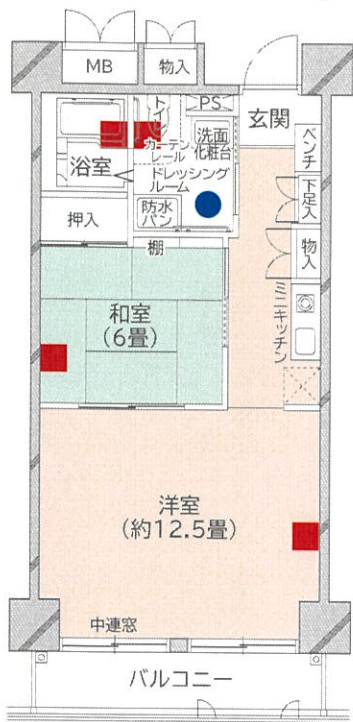
〒730-0051 広島市中区大手町二丁目11-15

株式会社 広島県住宅管理センター

〒739-1742 広島市安佐北区亀崎一丁目2-4

全室南向き。ゆったりとした広さのお部屋をご用意。

全室個室



A～E各種タイプの専用居室をご用意しております。(32.31㎡～60.95㎡)

全室完備



ミニキッチン(IH調理器)、冷暖房エアコン、浴室(ユニットバス)など

- 生活リズムセンサー
- 緊急用押しボタン

C2 専用面積/50.64㎡(15.31坪)
バルコニー面積/
タイプ 5.50㎡(1.66坪)



ラウンジ



ウォーターエクササイズルーム



イベント食のメニュー例



ダイニングルーム

トータルケアサービス

ケアスタッフが24時間体制で常駐。将来、介護が必要になった場合も、利用者様の状態に応じた介護サービスをご提供します。

ナーシングホーム



入居時に必要な費用

204号室(C2タイプ)にお一人で入居される場合

年齢区分(歳)	入居金(非課税)	介護費用(消費税込金額)
65～69	2,860万円	550.00万円
70～74	2,574万円	522.50万円
75	2,059万円	473.00万円
76	2,026万円	469.81万円
77	1,993万円	466.62万円
78	1,960万円	463.43万円
79	1,927万円	460.24万円
80	1,859万円	453.75万円
81	1,836万円	448.03万円
82	1,813万円	442.31万円
83	1,790万円	436.59万円
84	1,767万円	430.87万円
85・86	1,743万円	425.37万円
87・88	1,626万円	396.99万円
89以上	1,511万円	368.61万円

※入居金は終身の施設利用権の料金(家賃に相当)です。入居時に一括納入していただきます。(返還金制度あり)

入居後に毎月必要な費用

(消費税込金額)

管理運営費	一人入居の場合 月額 79,200円 二人入居の場合 月額112,200円
食費	一人1日3食分1,700円 (朝334円・昼464円・夜902円) ※イベント食の場合夕食2,002円
公共料金等	居室内の水道代、下水道代、給湯料の水道光熱費、NHK受信料
その他	駐車場・ゲストルーム・トランクルーム 各使用料他個別サービス利用料

※専用居室の電気、電話、新聞等の各料金は個別に自己負担となります。

◎サニーコート広島概要<有料老人ホームの類型 介護付有料老人ホーム(一般型)利用権方式>

●所在地/〒739-1742 広島市安佐北区亀崎四丁目6番5●構造/鉄筋コンクリート造・地下1階地上8階建●建築延床面積12,866㎡●総戸数/138戸●募集戸数/15戸●入居資格/65歳以上でご自分の身のまわりのことが自分でできる方●入居金/940～3,430万円(1人入居の場合)●介護費用/368.61～550万円(税込、1人入居時)●居住の権利形態/利用権方式●利用権の支払い方法/一時金方式●管理運営費/月額79,200円(税込、1人入居時)●食費(全食事をダ

イニングルームでされた場合)/月額51,000円(税込、1日3食30日利用時)※別途公共料金等が必要●入居金・介護費用償却期間/5～16年●返還規程/有●入居可能期間/終身●提供される役務(サービス)/生活介護全般●専用面積/Cタイプ50.64㎡(平均的な居室面積)●介護居室区分/全室個室●一般型特定施設である有料老人ホームの介護にかかわる職員体制/2.0:1以上●介護保険/広島市指定介護保険特定施設(一般型特定施設)・特定施設入居者生活介護事業所番

号3470101662・介護予防特定施設入居者生活介護事業所番号3470101662●契約解除/本人の申し出により解除可(入居金・介護費用の80%を返還金の対象とし、在居日数によって未償却部分を返還)●アクセス/広島駅からJR芸備線約20分「下深川」駅下車、広島交通・JRバス乗換約3分「地区センター」バス停下車、徒歩約2分。広島バスセンターから広島交通・JRバス「高陽A団地線」約45分「地区センター」バス停下車、徒歩約2分。広告有効期限2023年3月31日