

《物件情報》 下記担当までご連絡下さい。 その他の物件もあります。

A

B

中古マンション 高陽第一分譲住宅F棟 680万円
【落合三丁目】

倉掛三丁目

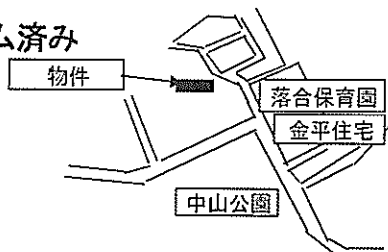
『南西の角地！』
『日当たり良好！』

一戸建

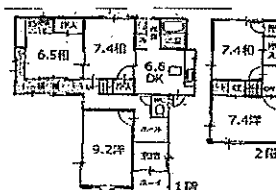
価格 1680 万円

★ 広々5DK

畳・クロスリフォーム済み



- 所在/安佐北区倉掛三丁目
- 交通/倉掛センター前バス停徒歩2分
- 土地/209.73㎡(約63.4坪)
- 建物/113.48㎡(約34.33坪)
- 構造/軽量鉄骨造スレート葺2階建
- 建築/昭和54年7月
- 引渡/相談
- 備考/駐車2台(軽含む)



所在: 広島市安佐北区落合3丁目

交通: 中山公園前バス停 徒歩3分

占有面積: 69.53㎡

建物: 鉄筋コンクリート造陸屋根

間取: 6DK・6洋・6和×2・4.5和

管理形態: 自主管理 管理費: 2,400円 修繕積立金: 10,000円

築年: 1978年3月 駐車場: 有り 販売形態: 仲介

小菜園付

倉掛小学校まで徒歩約8分

C

D

白木町三田

中古一戸建住宅

○所在: 広島市安佐北区白木町三田9471-1 駅前住宅

○交通: JR芸備線、上三田駅徒歩1分

○土地: 373.17㎡(112.86坪)

電車で市内通勤 らーくらく〜

○建物: 延べ111.9㎡(33.84坪)

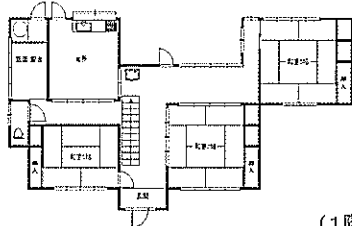
○間取: 1階8和×2・6和・8DK、2階6和・8洋

○建築: 昭和41年2月 ○地目: 宅地

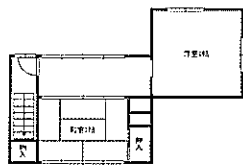
○都市計画: 区域外 ○駐車場あり

○販売形態: 仲介 ○引渡し: 相談

価格 730万円(税込)



(1階)



(2階)

落合5丁目

店舗住宅

○住所: 広島市安佐北区落合五丁目900-1

○交通: 諸木峠バス停徒歩1分

○土地: 118.30㎡(35.69坪)

○建物: 1F34.36㎡、2F28.15㎡、

延62.51㎡(18.87坪)

○間取: 一階店舗/二階6和・6ダイニング

○建築: 54年5月 ○地目: 宅地

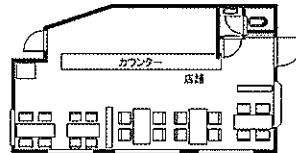
○都市計画: 準住居地域

○駐車場あり: 3~4可能

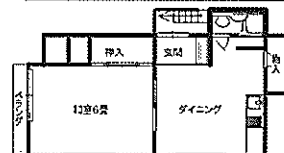
○引き渡し: 相談

○販売形態: 仲介

価格 1200万円(税込)



(1階)



(2階)

※各物件について現況掲載図面が異なる場合は現地を優先します。ご成約の際には、規定の仲介手数料及びこれにかかる消費税を別途申し受けます。掲載物件は2014年3月7日現在の情報です。万一、売却済みの場合はご容赦下さいませ。広告有効期限/平成26年3月31日まで

ご相談・
お問い合わせは

広島県知事(1)第9884号

(株)広島県住宅管理センター 082-843-3111

〒739-1742 広島市安佐北区亀崎1-2-4 タウンセンタービル2階

担当: 升本まで