

広島県住宅供給公社の安全・安心な  
介護付有料老人ホーム

# サニーコート広島

# 春の特別案内会開催 5月9日(土),10日(日)



“快適・安心・充実”の老後を実感していただくための送迎付・昼食付(無料)の施設見学です。

※「尊厳死」,「知って得する相続対策」など,人生を自分らしくまっとうするための終活セミナーを同時開催します。

- 開催場所「サニーコート広島」 広島市安佐北区亀崎4-6-5
- JR広島駅からの送迎付 各日定員 20名 各回昼食付(無料)  
電話にて先着順での受付となります。(一週間前までの事前申し込みが必要です。)
- JR広島駅からの送迎は
  - 10:30 集合(ホテルグランヴィア広島正面玄関前集合)
  - 11:30 終活セミナー開始
  - 12:30 昼食
  - 13:15 施設見学
  - 15:30 広島駅 解散予定

- ◎駐車場有 当日お車で,直接会場へお越しいただけます。
- ◎体験宿泊もできます。 無料・各日2組 ※事前予約が必要です。



## ～ 安心・信頼の5つのサービス ～

### <健康管理>



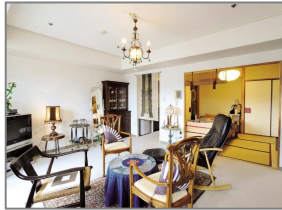
看護職員が24時間常駐,隣に提携病院があります。

### <食 事>



健康を考え,心を込め美味しい毎日を提供。

### <専用居室(個室)>



全室南向き。安全重視の広々バリアフリールーム。

### <生活援助サービス>



買い物等のお手伝いをします。(一部有料)

### <趣味・運動>



サークル活動・水中運動・室内運動で生き生きと。

## ※お申込み・お問い合わせは 「サニーコート広島」

老後は サニー



0120-658-321へ



広島県住宅供給公社

〒730-0051 広島市中区大手町二丁目11-15

Tel 082-248-2301

ホームページアドレス <http://www.jkk-hiroshima.or.jp>



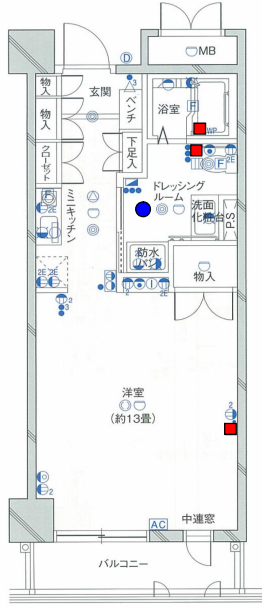
### アクセス

- 広島駅より広島交通・JRバス「高陽A団地線」約50分「地区センター」下車,徒歩2分。
- 広島駅よりJR芸備線約25分「下深川駅」下車し,広島交通・JRバスに乗り換え,約3分「地区センター」下車,徒歩約2分。

## B1 type

□専用面積 / 42.19㎡(12.76坪)

□バルコニー面積 / 4.62㎡(1.39坪)



●生活リズムセンサー ■緊急用押しボタン

## 全室南向きのお部屋

毎日あたたかい日差しが差し込みます。



写真はB1typeです。

南向きの明るい約13畳の洋室は、ベッドを置いてもまだスペースがたっぷり。テレビやソファを置いて、ゆったりお過ごしいただけます。

その他にも、各種タイプの専用居室(個室)をご用意しております。

〈24時間安心・安全を見守ります〉

ドレッシングルーム



ドレッシングルームの天井に設置している生活リズムセンサーで、一定時間以上人の動きがない場合、総合監視室に通報され24時間いつでもスタッフがかけつけます。

緊急用押しボタン



洋室、和室、浴室、トイレ、共有施設の随所に設置しています。万一の場合、ボタンを押せば総合監視室に通報され24時間いつでもスタッフがかけつけます。

### ◆入居時に必要な費用

310号室(Bタイプ)にお一人で入居される場合

年齢区分	入居金	介護費用 (税抜金額)
65歳以上～70歳未満の方	2,330万円	500万円
70歳以上～75歳未満の方	2,097万円	475万円
75歳以上～80歳未満の方	1,677万円	430万円
80歳以上の方	1,514万円	412.5万円

※入居金は終身の施設利用権の料金(家賃に相当)です。入居時に一括納入していただきます。(入居金返還制度あり)

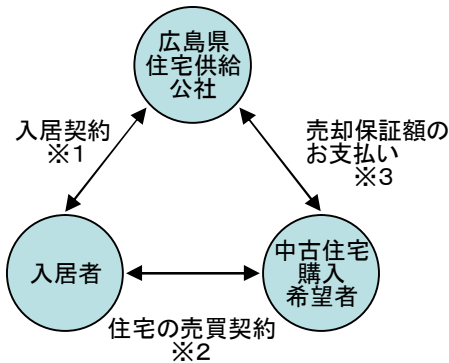
### ◆入居後、毎月必要な費用(消費税抜額)

管理運営費	一人入居の場合 二人入居の場合	月額 72,000円 月額 102,000円
食費	一人1日3食分	1,560円 朝 310円 昼 430円 夜 820円 ※(イベント食の場合夕食1,820円)
公共料金等	居室内の水道代、下水道代、給湯料の水道光熱費	
その他	駐車料金・トランクルーム使用料 有料サービス料・ゲストルーム料金	

※専用居室の電気、電話、NHK受信料、新聞等の各料金は個別に自己負担となります。

## ～「住み替え支援制度」があります～

広島県住宅供給公社では、サニーコート広島へのご入居を希望される方に、ご自宅等の資産を入居金・介護費用に充当できる「住み替え支援制度」のご活用をおすすめしています。



- ※1 ご自宅等の売却保証額をあらかじめ定め、入居希望者は入居金等から売却保証額を差し引いた額をお支払いいただきご入居できます。
- ※2 実際の売買で、売却保証額以上で売却できた場合は差額金をお支払いします。
- ※3 万が一売却できなくても、提携不動産業者が売却額で買い取り、広島県住宅供給公社に支払いますのでご心配いりません。

注 売却保証額とは、一定期間が経過しても売買が成立しない場合に、提携する不動産業者が買い取る金額の事であり、入居希望者が承諾した金額となります。

詳しくは広島住宅供給公社(082-248-2301)までお問い合わせください。

### サニーコート広島概要 <有料老人ホームの類型 介護付有料老人ホーム(一般型) 利用権方式>

●所在地/〒739-1742 広島市安佐北区亀崎四丁目6-5 ●構造/鉄筋コンクリート造・地下1階地上8階建 ●建築延床面積12,866㎡ ●入居資格/65歳以上で自分の身のまわりのことが自分でできる方。 ●入居金/1,780～3,430万円(65歳1人入居の場合) ●介護費用/500万円(税抜、65歳1人入居の場合) ●居住の権利形態/利用権方式 ●利用料の支払い方法/一時金方式 ●管理運営費/月額72,000円(税抜、1人入居時) ●食費(全食事をダイニングルームでされた場合)/月額46,800円(税抜、1日3食30日利用時) ※別途公共料金等が必要 ●入居金・介護費用償却期間/8～16年 ●返還規定/有 ●入居可能期間/終身 ●提供される役務(サービス)/生活介護全般 ●専用面積/Cタイプ50.64㎡(平均的な居室面積) ●介護居室区分/全室個室 ●一般型特定施設である有料老人ホームの介護にかかわる職員体制/1.5:1以上 ●介護保険/広島県指定介護保険特定施設(一般型特定施設)・特定施設入居者生活介護事業所番号3470101662・介護予防特定施設入居者生活介護事業所番号3470101662 ●契約解除/本人の申し出により解除可(入居金の80%を返還金の対象とし、在居日数によって未償却部分を返還) ●アクセス/広島駅からJR芸備線約25分「下深川」駅下車、広島交通・JRバス乗換約3分「地区センター」バス停下車、徒歩約2分。広島バスセンターから 広島交通・JRバス「高陽A団地線」約50分「地区センター」バス停下車、約徒歩2分。

広告有効期限 平成27年9月30日